

矿山公园单身宿舍楼改造项目

施工图设计文件

☒ 建筑 ☐ 结构 ☐ 给排水 ☐ 暖通 ☐ 电气



信宇腾远规划设计有限公司

2024. 07

<div></div> <div>地址:西安曲江新区雁展路1111号 莱安中心T7-2506</div> <div>资质证书编号: A261134839</div>		信宇腾远规划设计有限公司		业务号 Project No.	
				专 业 Discipline	建筑
		建设单位 Client	海南矿业股份有限公司	设计阶段 Stage	施工图
		工程名称 Project Name	矿山公园单身宿舍楼改造项目	图 号 Drawing No.	JS-03
		图纸名称 Drawing Title	图纸目录	日 期 Date	2024. 07
此图纸必须经图纸审图机构审查合格盖章, 并经消防审批部门审查合格盖章后方可施工.					
图 纸 目 录 Drawing List					
序号 S.N	图 号 Drawing No.	图纸名称 Drawing Title		图 幅 Size	备 注 Comments
00	JS-01	封面		A1	1:100
01	JS-02	扉页		A1	1:100
02	JS-03	图纸目录		A4	1:100
03	JS-04	建筑施工图设计总说明(一)		A3	1:100
04	JS-05	建筑施工图设计总说明(二)建筑构造用料做法表		A3	1:100
05	JS-06	原一层平面图		A2	1:100
06	JS-07	原二层平面图		A2	1:100
07	JS-08	原屋顶层平面图		A2	1:100
08	JS-09	原①-⑫轴立面图 原⑫-①轴立面图		A2	1:100
09	JS-10	原④-③轴立面图 原③-④轴立面图 1-1剖面图		A2	1:100
10	JS-11	拆除说明一层平面图		A2	1:100
11	JS-12	拆除说明二层平面图		A2	1:100
12	JS-13	拆除说明屋顶层平面图		A2	1:100
13	JS-14	拆除说明①-⑫轴立面图 拆除说明⑫-①轴立面图		A2	1:100
14	JS-15	拆除说明④-③轴立面图 拆除说明③-④轴立面图 拆除说明1-1剖面图		A2	1:100
15	JS-16	修缮后一层平面图		A2	1:100
16	JS-17	修缮后二层平面图		A2	1:100
17	JS-18	修缮后屋顶层平面图		A2	1:100
18	JS-19	修缮后①-⑫轴立面图 修缮后⑫-①轴立面图		A2	1:100
19	JS-20	修缮后④-③轴立面图 修缮后③-④轴立面图 修缮后1-1剖面图		A2	1:100
20	JS-21	门窗大样图		A2	1:50
21					
22					
23					
24					
25					

建筑施工图设计总说明(一)

注意:
 本图须经签署并加盖本公司专用出图章方为有效;
 本图纸必须经图纸审查机构审查合格盖章,
 并经消防审批部门审查合格盖章后方可施工;
 本图版权归信宇腾远规划设计有限公司所有。

1	设计依据	6	屋面工程
1.1	甲方有关会议纪要等文件及设计合同	6.1	屋面做法见装修材料做法表，使用材料的技术指标\施工工艺\细部构造应符合《屋面工程技术规范》GB50345-2012各章节要求。
1.2	本项目设计依据的现行设计规范和标准：	6.2	本工程采用坡屋面，设计采用防水卷材做为外防水，施工时应严格按照有关技术要求进行操作。
	《民用建筑通用规范》 GB55031-2022 《民用建筑设计统一标准》 GB50352-2019	6.3	卷材防水在屋面泛水、檐沟和凸出屋面结构的连接处，必须附加一层卷材，雨水口周围应再加铺一层防水卷材，突出屋面的楼梯间\电梯机房\水箱间等高屋面
	《建筑防火通用规范》 GB55037-2022 《建筑设计防火规范》 GB50016-2014（2018年版）	6.4	屋面排水为无组织排水。
	《建筑内部装修设计防火规范》 GB50222-2017	7	楼地面工程
	《屋面工程技术规范》 GB50345-2012	7.1	楼地面做法见装修材料做法表。
	《建筑与市政工程防水通用规范》 GB55030-2022	7.2	地面基层\垫层\面层施工应符合《建筑地面工程施工质量验收规范》GB50209-2010，底层地面的混凝土垫层分缝采用纵向缩缝和横向缩缝。
	《民用建筑修缮工程查勘与设计标准》 JGJT117-2019		纵向缩缝采用平头缝或企口缝，其间距3~6m；横向缝采用假缝，其间距为6~12m，假缝宽度为5~20mm，深度宜为垫层的厚度1/3，缝内填水泥砂浆。
	除上述列出的规范和标准外，本工程还需符合国家\地方现行建筑工程设计规范\规程\标准等相关规定。	8	室外装修工程
2	工程概况	8.1	室外装修做法详见立面图纸及装修做法表。
2.1	本工程为海南省矿山公园单身宿舍楼改造项目项目，	8.2	装修材料的材质、颜色需要由施工单位做出样板，供建设单位和设计单位认可后方可施工。
	位于海南省昌江县。	8.3	外墙\女儿墙等上口做向内排水坡度，外墙窗台\窗\雨篷\阳台\压顶和突出腰线等上口应做向外排水坡度，下口做滴水线，其深度和宽度应不小于10mm，并要整齐一致，除图中注明外滴水及窗台做法选用11ZJ901页25节点A,B。
2.2	本项目无原设计图纸，平面尺寸为现场测量绘制，与原建筑实际尺寸存在误差，具体以测绘公司提供数据为准。		
2.3	项目性质：既有建筑修缮	8.4	外墙窗台用C20混凝土做窗台板，长=窗宽+360，做法引用11ZJ103页13节点2。
2.4	项目总建筑面积：508.20㎡，地上1层，无地下室；建筑高度7.40m	9	室内装修工程
2.5	建筑平面功能：本次修缮建筑未涉及建筑平面功能未修改，详原建筑功能；	9.1	室内装修做法详见装修做法表，选材及施工应符合《建筑装饰装修工程质量验收规范》(GB50210-2001)及
2.6	拆除内容		《建筑内部装修设计防火规范》GB 50222-2017
	拆除楼地面面层、屋面面层（详相关拆除说明平面图）；	9.2	室内装修材料及色彩除注明者外见装修表，并由施工单位做出样板，由建设单位和设计单位确认后方可施工。
	拆除所有门窗（详相关拆除说明平面图、立面图）；	9.3	不同材料墙体在粉刷前，应在交接处铺钉金属网，并绷紧牢固（饰面材料层薄者，粘贴针织布料），金属网（布料）与两边墙体搭接宽度不小于150mm。
	拆除花池，窗户遮阳板等装饰构件（详相关拆除说明平面图、立面图）；	9.4	房间内抹灰墙体阳角处在2米以下部分作1：2水泥砂浆护角，其做法详见11ZJ501页22节点1；地下室停车区域阳角处及柱子均做防撞处理，
	立面拆除立面原饰面（详相关拆除立面图）；		做法详见05J927-1页39。
2.7	修缮内容	9.5	墙面\地面\顶棚\梁柱上用于固定各种设备\管线支架\建筑配件以及建筑装修的固定件，除图中注明的做法外亦可采用：钢制胀管螺栓\塑料胀管
	重新铺设楼地面面层、屋面面层（详相关修缮后平面图）		\射钉等暗装材料以代替在混凝土砖墙中预埋木砖或铁件等做法。此类作法在工程施工安装时均须保证强度及牢固，具体采用何种方法，
	建筑立面修缮（详相关修缮后立面图）		施工单位会同建设单位根据经济情况\施工能力与施工条件自行商定。
	重新安装所有门窗（详相关修缮后立面图、门窗大样图）	10	门窗
	屋面新增结构板面	10.1	门窗数量及规格见门窗表及门窗详图，除注明者外，所有内门窗除注明外，均立墙中，管井检修门门框与开启方向墙面平，外门窗框立位置参见节点详图。
2.6	屋面防水等级：Ⅰ级	10.2	外门窗除特殊注明者外，均采用6mm绿色安全玻璃铝合金门窗，依据《建筑外门窗气密、水密、抗风压性能检测方法》GB/T7106-2019分级，
3	设计范围和分工		其抗风压变形性能:>5级，气密性能:6级，水密性能: P>700Pa，隔声性能分级:4级。
3.1	本工程由我司承担建筑维修施工图设计；图纸设计深度依据政府相关规定执行。	10.3	内门窗除特殊注明者外，均采用木门窗。
3.2	本工程建筑平面图由我司设计人员现场测量绘制，存在一定的误差，具体以测绘单位数据为准。	10.4	门窗表中所示尺寸，均为洞口尺寸，生产厂商在制作前应现场测量准确，并根据不同装饰面层，进行门窗尺寸的确定。
4	一般说明	10.5	铝合金等门窗，应根据设计图纸要求由生产厂家提供材料\材质\规格和节点详图，经建设单位和设计单位认可后方可生产施工。
4.1	本设计图纸中全部尺寸（除特殊注明者外）均以毫米为单位，标高以米为单位，各层标高均为建筑完成面标高，	10.6	门窗安装、固定均应符《建筑装饰装修工程质量验收标准》GB50210-2018。
4.2	施工时必须严格遵守国家颁发的有关标准及各项施工验收规定的规定。	10.7	当窗台高度低于900mm的低窗做高1米的防护栏杆，除图中注明外，做法参见20ZJ401页63节点4。
4.3	本工程所选用产品及材料必须满足国家各项有关标准规定要求，必须是经法定部门鉴定合格准用产品，	10.8	外门窗与四周墙体连接处应严格按照有关技术规程施工，做到严格防渗。
	具有书面检测报告\准用证明等资料。不得使用国家和属地禁止使用和限制使用的建筑材料。	10.9	门窗玻璃的选用应遵照《建筑玻璃应用技术规程》(JGJ113-2015)\《建筑安全玻璃管理规定》(发改运行[2003]2116号)及地方主管部门的有关规定。
4.4	本工程选用的建筑材料及装修材料应根据建筑物的类型和用途确定，其室内污染物氡\甲醛\氨\苯和总挥发性有机化合物必须符合《民用建筑工程室内环境污染控制规定》GB 50325中的限量要求。	10.10	原有铝合金窗全部重新打胶
4.5	本工程砌筑和装修用砂浆为预拌砂浆（地方有具体要求者按地方要求执行），预拌砂浆应满足		
	《预拌砂浆应用技术规程》JGJ/T223-2010中相关技术要求，		
4.6	本说明未尽事宜应及时与设计单位联系，予以解决。		
5	墙体工程		
5.1	建筑墙体		
5.1	地上部分除注明者外，外墙填充墙和采用强度等级为MU10的蒸压灰砂砖，M7.5水泥砂浆砌筑；其余内墙填充墙采用强度等级为A5.0\		
	体积密度级别为B06的加气混凝土砌块和相应等级的专用砂浆砌筑，墙体厚度详见平面图。楼梯间的填充墙采用钢丝网砂浆面层加强。		
5.2	墙体材料\砌筑砂浆的主要指标应满足《墙体材料应用统一规范》GB 50574-2010的要求。		
5.3	施工做法应严格按照《砌体结构工程施工质量验收规范》>》GB 50203-2011和砌体材料相关规范\规定\构造图集执行。		
5.4	除注明外，墙体厚度为240mm，轴线居墙中。		

备注REMARKS			
项目编码STAMP (扫码机扫码位置)			
注册执业签章			
姓 名		刘树军	
注册证书号码		20213501447	
注册印章号码		6113483-006	
审 定 AUTHORIZED FOR ISSUE BY	宁小真		
审 核 REVIEWED BY	沈晨露		
项目负责 PROJECT DIRECTOR	刘树军		
专业负责 DISCIPLINE RESPONSIBLE	刘树军		
设 计 DESIGNED BY	杨芳		
建设单位 CONSTRUCT WITH:海南矿业股份有限公司			
工程名称 PROJECT:矿山公园单身宿舍楼改造项目			
子项名称 ITEM:			
图名 DRAWING TITLE:建筑施工图设计总说明(一)			
设计号 PRO NO.			
图 号 DRAWING NO.	JS-04 11	版 次 CHANGED NO.	A
图 别 DWG TYPE	建 施	日 期 DATE	2024. 07
 信宇腾远规划设计有限公司			
地址:西安曲江新区雁展路1111号 莱安中心T7-2506 资质证书编号: A261134839			

[illegible]

注意：
本图须经签署并加盖本公司专用出图章方为有效；
本图纸必须经图纸审图机构审查合格盖章，
并经消防审批部门审查合格盖章后方可施工；
本图版权归信宇腾远规划设计有限公司所有。

备注

项目编码
(打码机打码位置)

注册执业签章

姓 名	刘树军	
注册证书号码	20213501447	
注册印章号码	6113483-006	
审 定 AUTHORIZED FOR ISSUE BY	宁小真	
审 核 REVIEWED BY	沈晨露	
项目负责 PROJECT DIRECTOR	刘树军	
专业负责 SPECIALIST RESPONSIBLE	刘树军	
设 计 DESIGNED BY	杨芳	

建设单位
CONSTRUCT BY
海南矿业股份有限公司

工程名称
PROJECT
矿山公园单身宿舍楼改造项目

子项名称
ITEM

图名
DRAWING TITLE
原一层平面图

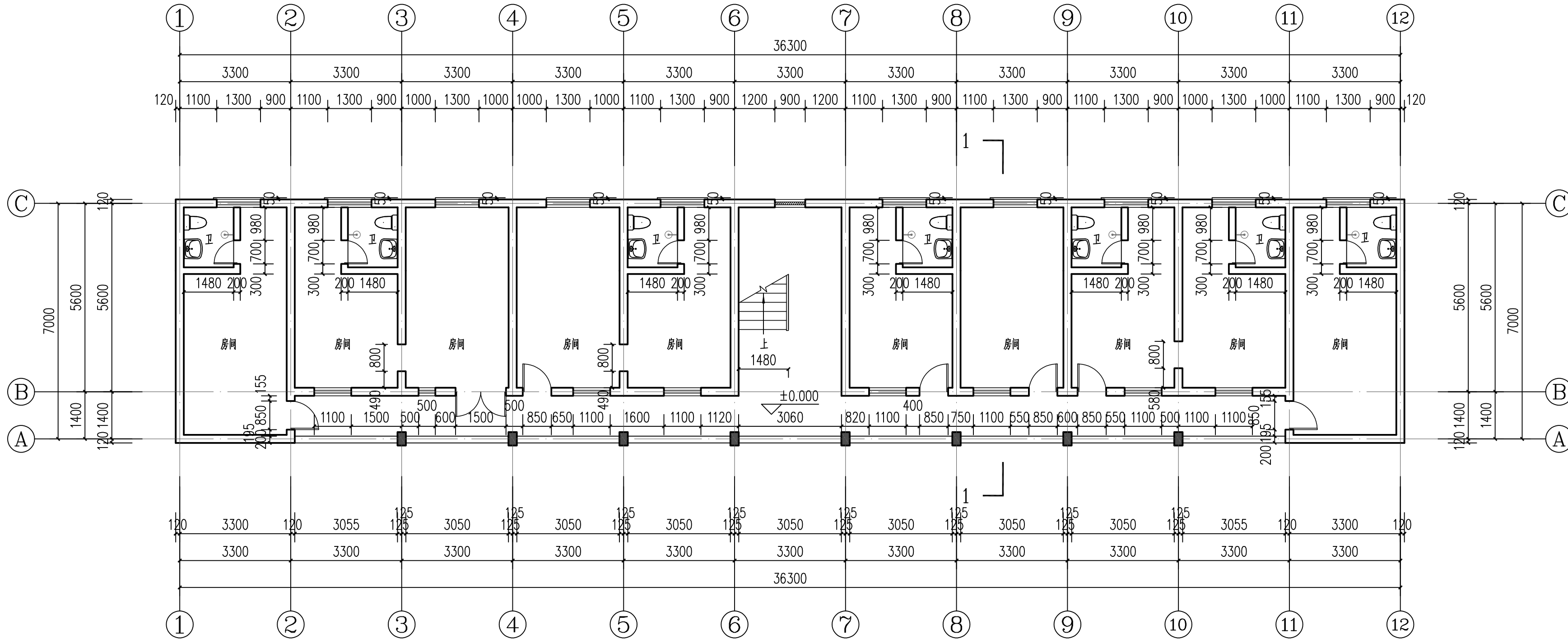
设计号 PRO NO.			
图 号 DRAWING NO.	JS-06	21	版 次 CHANGED NO.
图 别 DWG TYPE	建 施	日 期 DATE	2024. 07



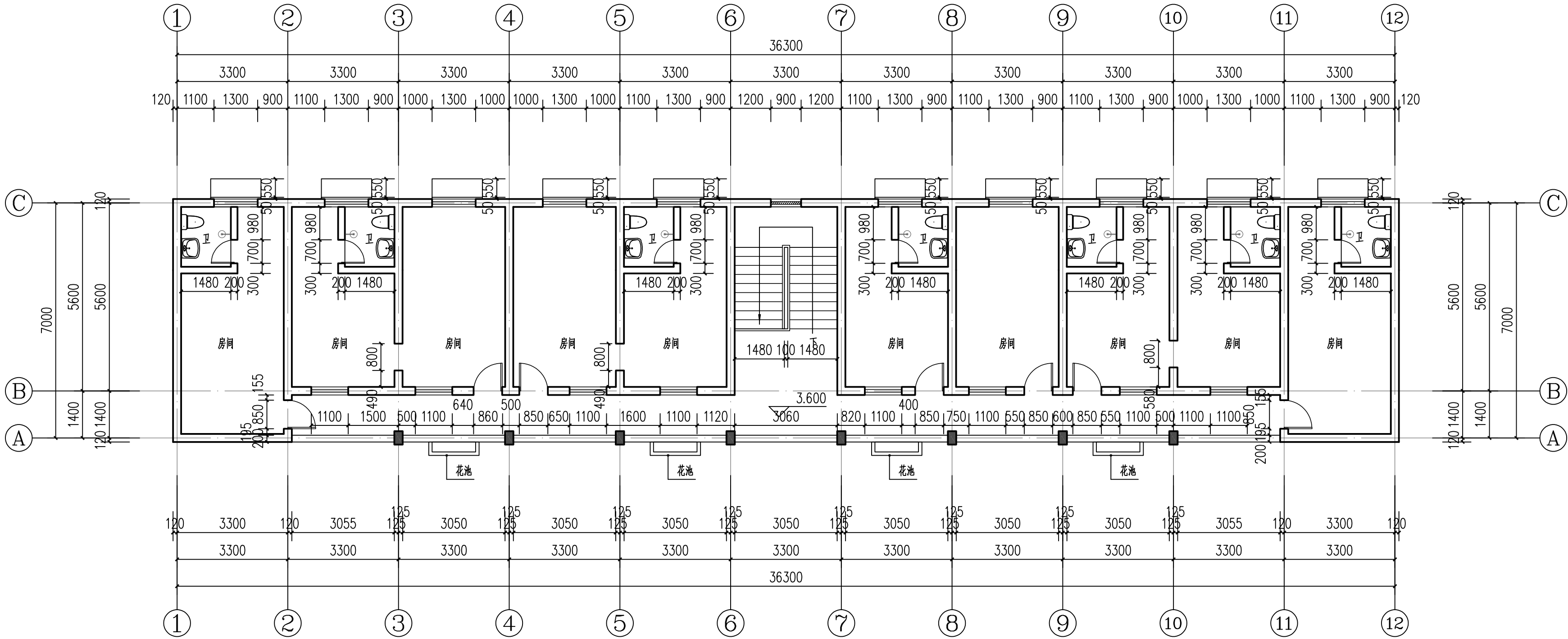
信宇腾远规划设计有限公司

地址:西安曲江新区雁展路1111号
莱安中心T7-2506

资质证书编号: A261134839



原一层平面图 1:100



原二层平面图 1:100

注意：
本图须经签署并加盖本公司专用出图章方为有效；
本图纸必须经图纸审图机构审查合格盖章，
并经消防审批部门审查合格盖章后方可施工；
本图版权归信宇腾远规划设计有限公司所有。

备注

项目编码
(打码机打码位置)

注册执业签章

姓 名	刘树军	
注册证书号码	20213501447	
注册印章号码	6113483-006	
审 定 AUTHORIZED FOR ISSUE BY	宁小真	
审 核 REVIEWED BY	沈晨露	
项目负责 PROJECT DIRECTOR	刘树军	
专业负责 SPECIALIST RESPONSIBLE	刘树军	
设 计 DESIGNED BY	杨芳	

建设单位
CONSTRUCT BY
海南矿业股份有限公司

工程名称
PROJECT
矿山公园单身宿舍楼改造项目

子项名称
ITEM

图名
DRAWING TITLE
原二层平面图

设计号 PRO NO.			
图 号 DRAWING NO.	JS-07	21	版 次 CHANGED NO.
图 别 Dwg TYPE	建 施	日 期 DATE	2024. 07



信宇腾远规划设计有限公司

地址:西安曲江新区雁展路1111号
莱安中心T7-2506

资质证书编号: A261134839

注意：
本图须经签署并加盖本公司专用出图章方为有效；
本图纸必须经图纸审图机构审查合格盖章，
并经消防审批部门审查合格盖章后方可施工；
本图版权归信宇腾远规划设计有限公司所有。

备注

项目编码
(打码机打码位置)

注册执业签章

姓 名	刘树军	
注册证书号码	20213501447	
注册印章号码	6113483-006	
审 定 AUTHORIZED FOR ISSUE BY	宁小真	
审 核 REVIEWED BY	沈晨露	
项目负责 PROJECT DIRECTOR	刘树军	
专业负责 SPECIALIST RESPONSIBLE	刘树军	
设 计 DESIGNED BY	杨芳	

建设单位
CONSTRUCT BY
海南矿业股份有限公司

工程名称
PROJECT
矿山公园单身宿舍楼改造项目

子项名称
ITEM

图名
DRAWING TITLE
原屋顶层平面图

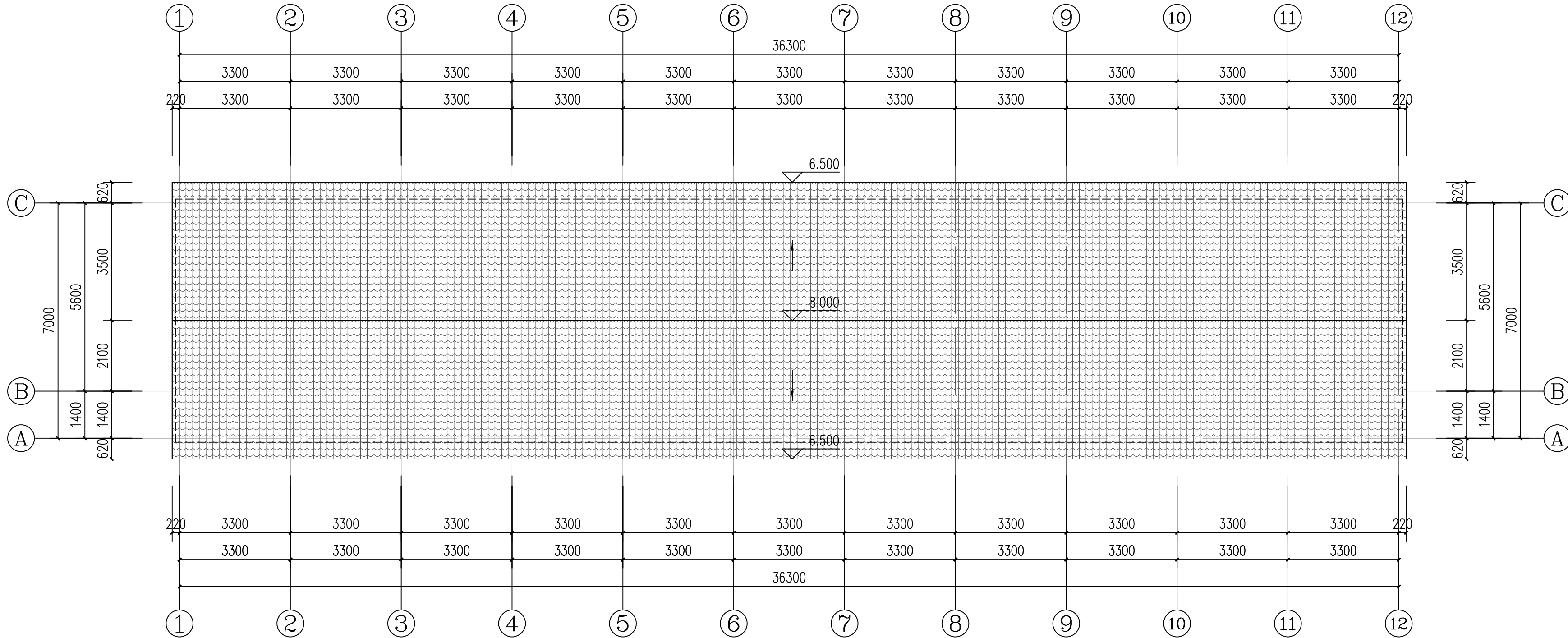
设计号 PRO NO.			
图 号 DRAWING NO.	JS-08	21	版 次 CHANGED NO.
图 别 DNG TYPE	建 施	日 期 DATE	2024. 07



信宇腾远规划设计有限公司

地址:西安曲江新区雁展路1111号
莱安中心T7-2506

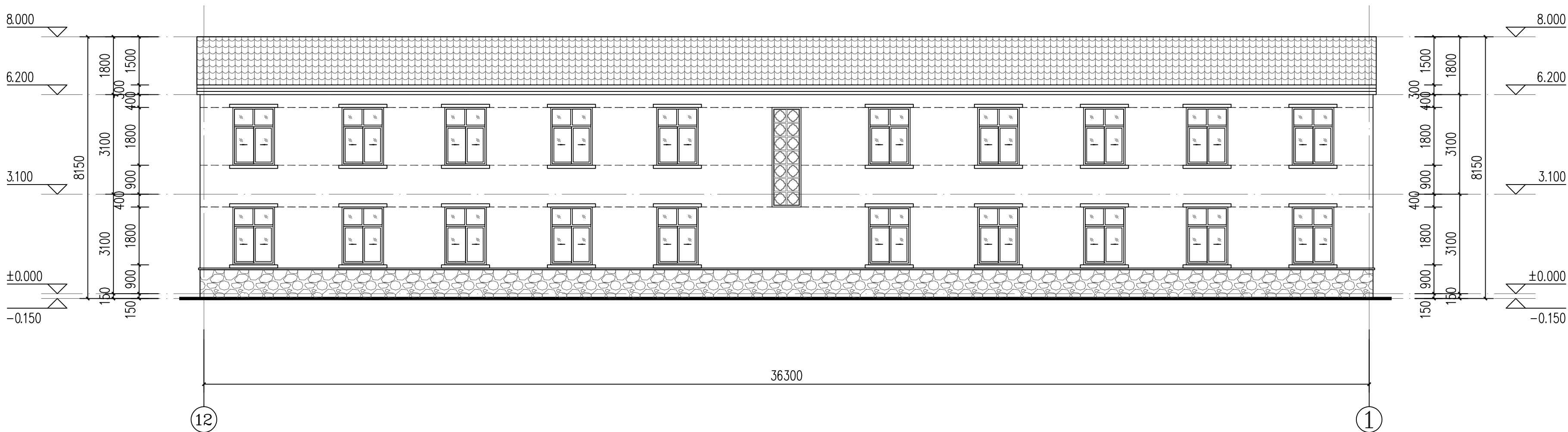
资质证书编号: A261134839



原屋顶层平面图 1:100



原①-⑫轴立面图 1:100



原⑫-①轴立面图 1:100

注意：
本图须经签署并加盖本公司专用出图章方为有效；
本图纸必须经图纸审图机构审查合格盖章，
并经消防审批部门审查合格盖章后方可施工；
本图版权归信宇腾远规划设计有限公司所有。

备注 REMARK

项目编码
(打码机打码位置)

注册执业签章

姓 名	刘树军	
注册证书号码	20213501447	
注册印章号码	6113483-006	
审 定 AUTHORIZED FOR ISSUE BY	宁小真	
审 核 REVIEWED BY	沈晨露	
项目负责 PROJECT DIRECTOR	刘树军	
专业负责 DESIGNER RESPONSIBLE	刘树军	
设 计 DESIGNED BY	杨芳	

建设单位
CONSTRUCTED BY:
海南矿业股份有限公司

工程名称
PROJECT
矿山公园单身宿舍楼改造项目

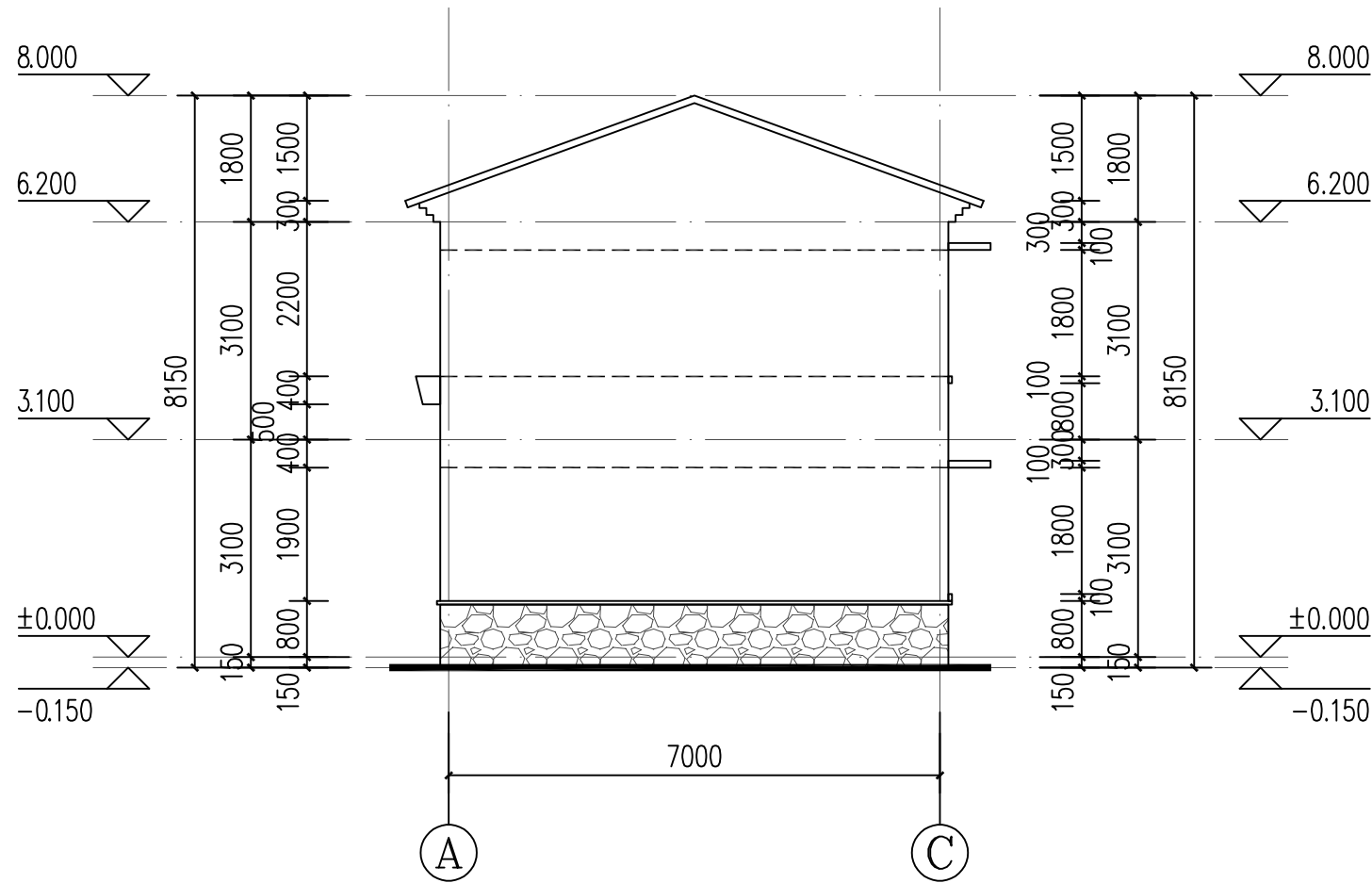
子项名称
ITEM

图名
DRAWING TITLE
原①-⑫轴立面图
原⑫-①轴立面图

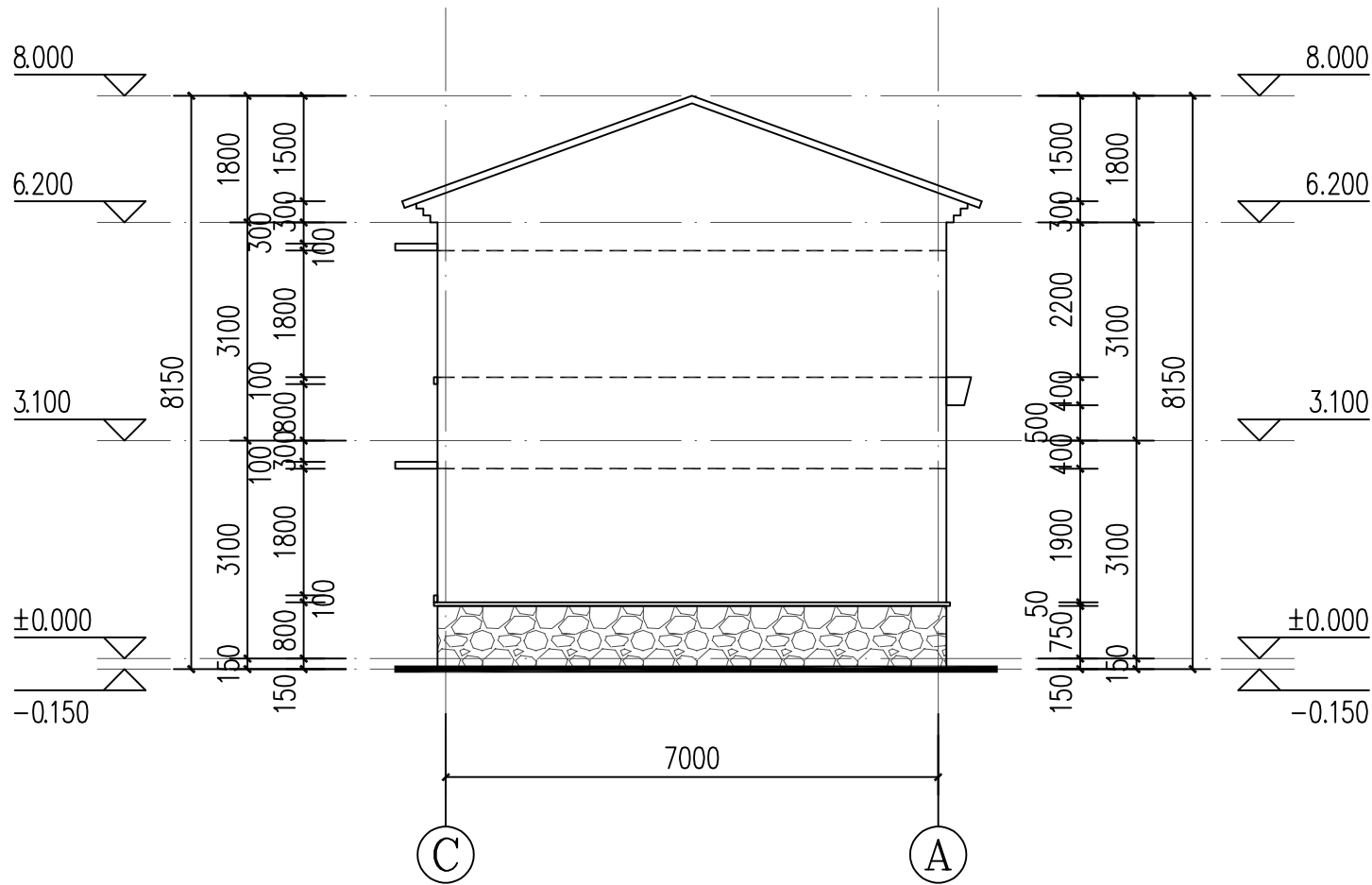
设计号 PROJ. NO.			
图 号 DRAWING NO.	JS-09	21	版 次 CHANGED NO.
图 别 Dwg. TYPE	建 施	日 期 DATE	2024. 07

信宇腾远规划设计有限公司

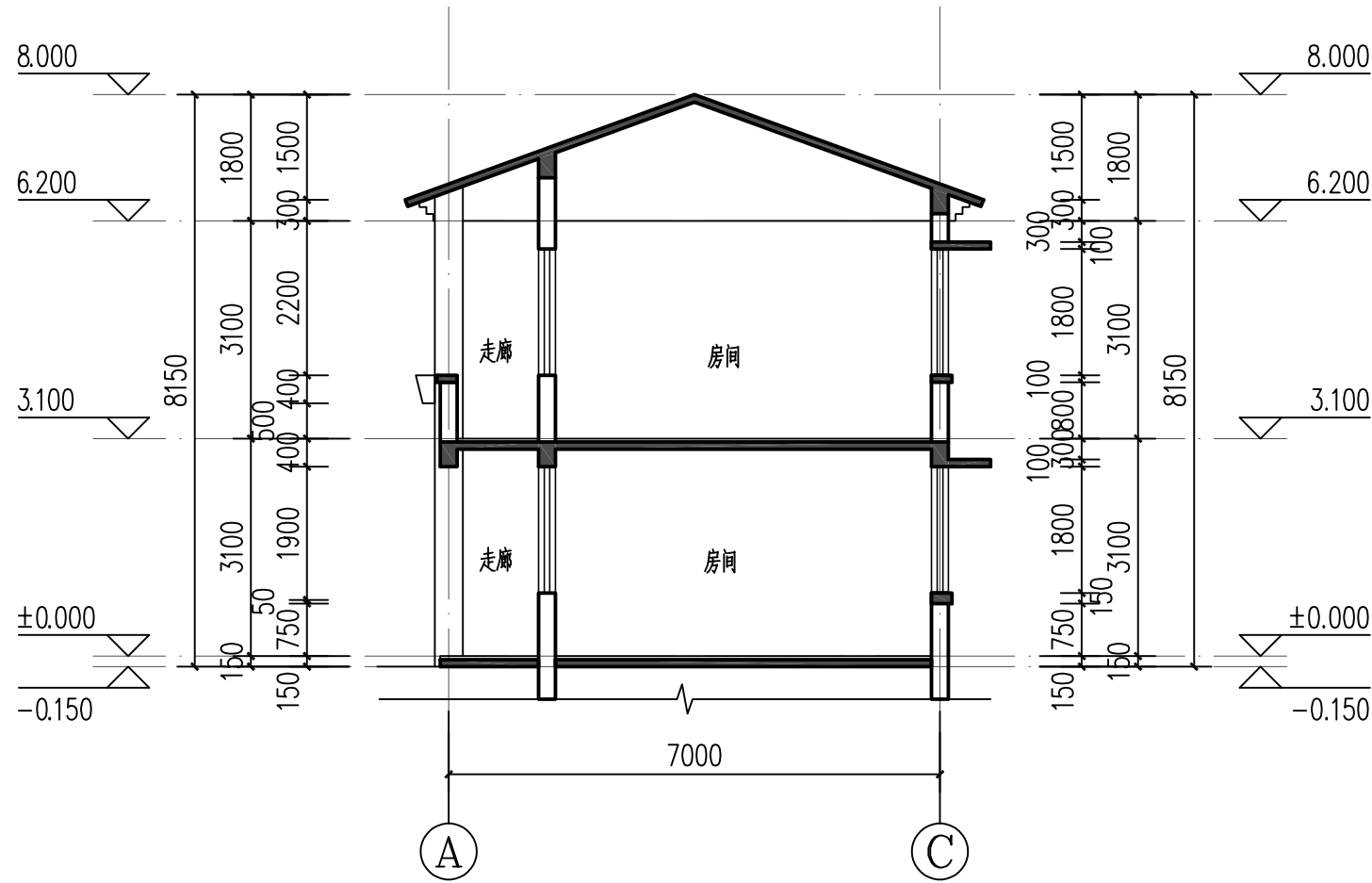
地址:西安曲江新区雁展路1111号
莱安中心T7-2506
资质证书编号: A261134839



原A-C轴立面图 1:100



原C-A轴立面图 1:100



1-1剖面图 1:100

注意：
本图须经签署并加盖本公司专用出图章方为有效；
本图纸必须经图纸审图机构审查合格盖章，
并经消防审批部门审查合格盖章后方可施工；
本图版权归信宇腾远规划设计有限公司所有。

备注

项目编码

(打码机打码位置)

注册执业签章

姓 名	刘树军	
注册证书号码	20213501447	
注册印章号码	6113483-006	
审 定	宁小真	宁小真
审 核	沈晨露	沈晨露
项目负责	刘树军	刘树军
专业负责	刘树军	刘树军
设 计	杨芳	杨芳

建设单位

海南矿业股份有限公司

工程名称

矿山公园单身宿舍楼改造项目

子项名称

图名 原A-C轴立面图 原1-1剖面图
原C-A轴立面图

设计号			
图 号	JS-10	版 次	A
图 别	建 施	日 期	2024. 07



信宇腾远规划设计有限公司

地址:西安曲江新区雁展路1111号
莱安中心T7-2506

资质证书编号: A261134839

注意：
本图须经签署并加盖本公司专用出图章方为有效；
本图纸必须经图纸审图机构审查合格盖章，
并经消防审批部门审查合格盖章后方可施工；
本图版权归信宇腾远规划设计有限公司所有。

备注

项目编码
(打码机打码位置)

注册执业签章

姓 名	刘树军	
注册证书号码	20213501447	
注册印章号码	6113483-006	
审 定 AUTHORIZED FOR ISSUE BY	宁小真	
审 核 REVIEWED BY	沈晨露	
项目负责 PROJECT DIRECTOR	刘树军	
专业负责 SPECIALIST RESPONSIBLE	刘树军	
设 计 DESIGNED BY	杨芳	

建设单位
CONSTRUCT BY
海南矿业股份有限公司

工程名称
PROJECT
矿山公园单身宿舍楼改造项目

子项名称
ITEM

图名
DRAWING TITLE
拆除说明一层平面图

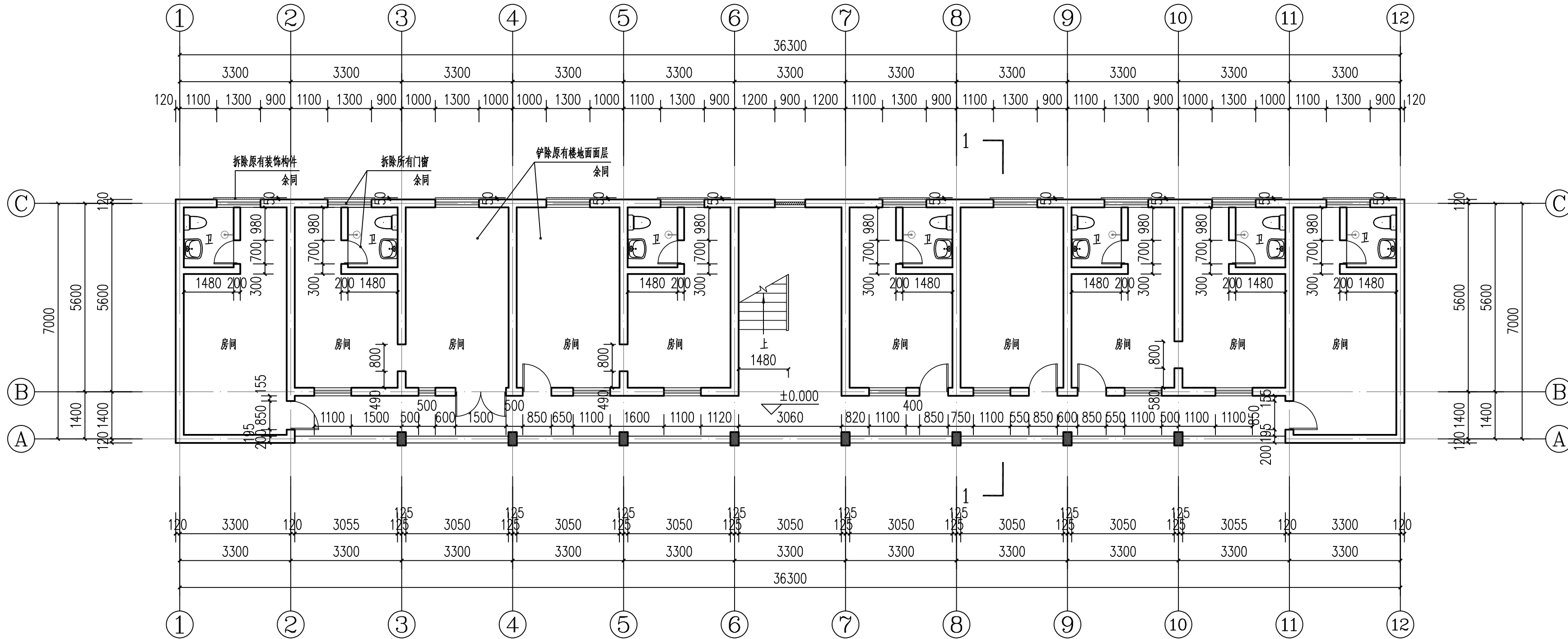
设计号 PRO NO.			
图 号 DRAWING NO.	JS-11	版 次 CHANGED NO.	21 A
图 别 DWG TYPE	建 施	日 期 DATE	2024. 07



信宇腾远规划设计有限公司

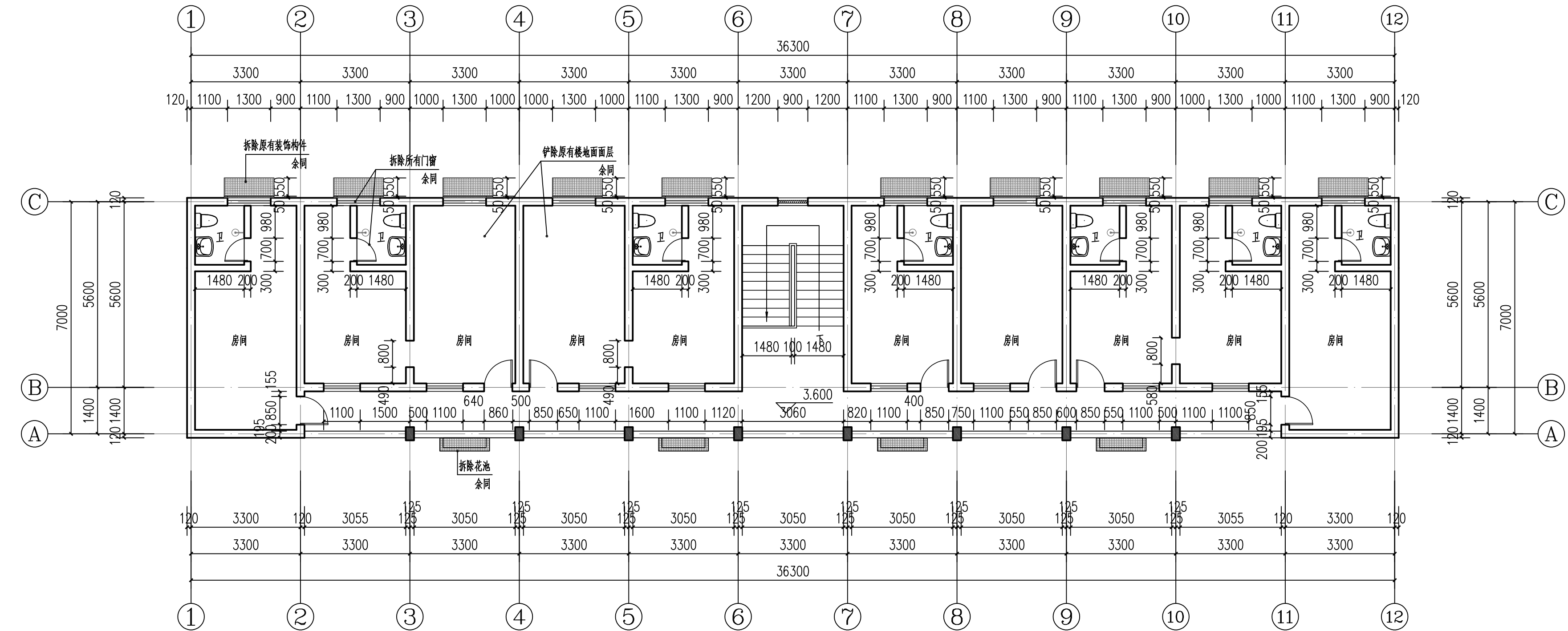
地址:西安曲江新区雁展路1111号
莱安中心T7-2506

资质证书编号: A261134839



拆除说明一层平面图 1:100

- 说明:
- 拆除及铲除部分仅为建筑饰面或装饰构件，并不涉及结构，原建筑结构不得损坏；
 - 拆除或铲除原有部分后必须将废料合理清理，并保证施工面洁净。



拆除说明二层平面图 1:100

- 图例:
- 铲除原有饰面层
 - 拆除原有装饰构件

说明:

- 拆除及铲除部分仅为建筑饰面或装饰构件, 并不涉及结构, 原建筑结构不得损坏;
- 拆除或铲除原有部分后必须将废料合理清理, 并保证施工面洁净。

注意:
本图须经签署并加盖本公司专用出图章方为有效;
本图纸必须经图纸审图机构审查合格盖章,
并经消防审批部门审查合格盖章后方可施工;
本图版权归信宇腾远规划设计有限公司所有。

备注

项目编码

(打码机打码位置)

注册执业签章

姓 名	刘树军	
注册证书号码	20213501447	
注册印章号码	6113483-006	
审 定	宁小真	
审 核	沈晨露	
项目负责	刘树军	
专业负责	刘树军	
设 计	杨芳	

建设单位

海南矿业股份有限公司

工程名称

矿山公园单身宿舍楼改造项目

子项名称

图名

拆除说明二层平面图

设计号

图 号	JS-12	版 次	A
图 别	建 施	日 期	2024. 07



信宇腾远规划设计有限公司

地址: 西安曲江新区雁展路1111号
莱安中心T7-2506

资质证书编号: A261134839

注意：
本图须经签署并加盖本公司专用出图章方为有效；
本图纸必须经图纸审图机构审查合格盖章，
并经消防审批部门审查合格盖章后方可施工；
本图版权归信宇腾远规划设计有限公司所有。

备注

项目编码
(打码机打码位置)

注册执业签章

姓 名	刘树军	
注册证书号码	20213501447	
注册印章号码	6113483-006	
审 定 AUTHORIZED FOR ISSUE BY	宁小真	
审 核 REVIEWED BY	沈晨露	
项目负责 PROJECT DIRECTOR	刘树军	
专业负责 SPECIALIST RESPONSIBLE	刘树军	
设 计 DESIGNED BY	杨芳	

建设单位
CONSTRUCT BY
海南矿业股份有限公司

工程名称
PROJECT
矿山公园单身宿舍楼改造项目

子项名称
ITEM

图名
DRAWING TITLE
拆除说明屋顶层平面图

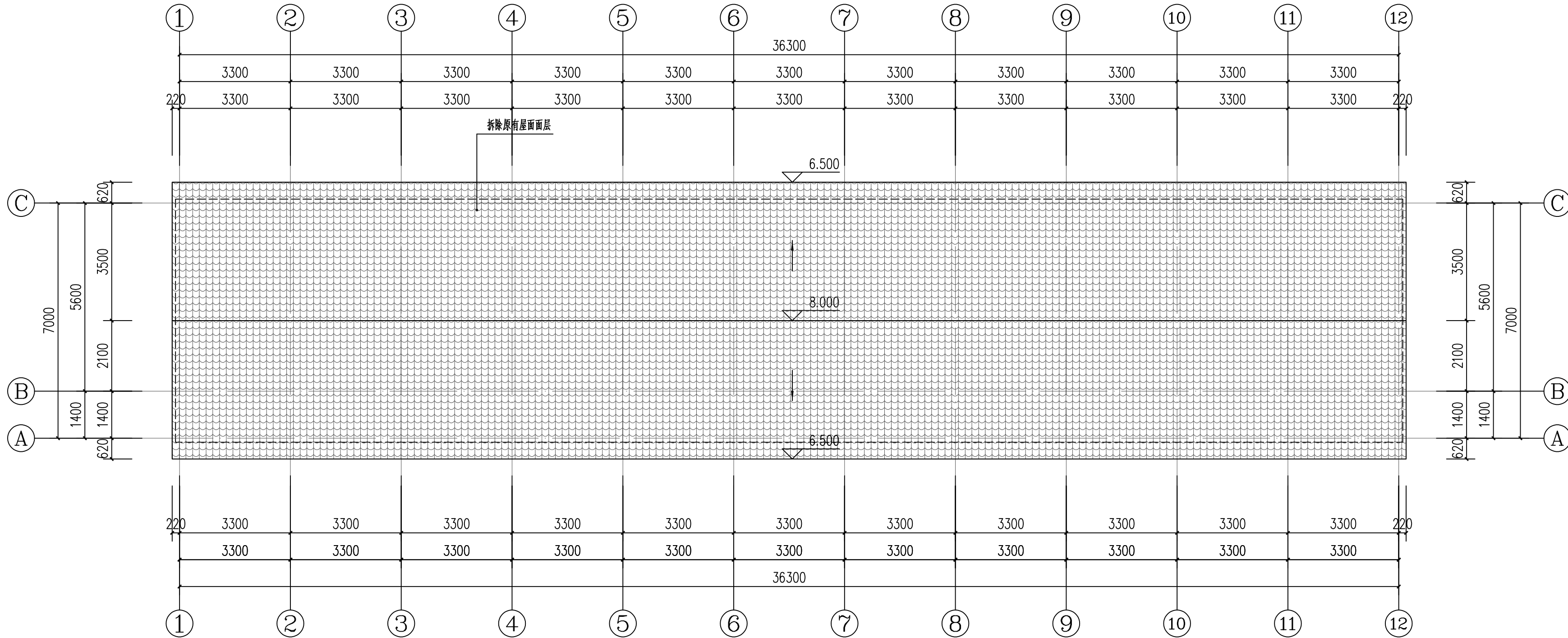
设计号 PRO NO.			
图 号 DRAWING NO.	JS-13	21	版 次 CHANGED NO.
图 别 DNG TYPE	建 施	日 期 DATE	2024. 07



信宇腾远规划设计有限公司

地址:西安曲江新区雁展路1111号
莱安中心T7-2506

资质证书编号: A261134839



拆除说明屋顶层平面图 1:100

拆除原有饰面层

拆除原有装饰构件

- 说明:
- 拆除及铲除部分仅为建筑饰面或装饰构件，并不涉及结构，原建筑结构不得损坏；
 - 拆除或铲除原有部分后必须将废料合理清理，并保证施工面洁净。



拆除说明①-⑫轴立面图 1:100



拆除说明⑫-①轴立面图 1:100

拆除原有饰面层

拆除原有装饰构件

说明:

1. 拆除及铲除部分仅为建筑饰面或装饰构件, 并不涉及结构, 原建筑结构不得损坏;

2. 拆除或铲除原有部分后必须将废料合理清理, 并保证施工面洁净。

注意:

本图须经签署并加盖本公司专用出图章方为有效;

本图纸必须经图纸审图机构审查合格盖章,

并经消防审批部门审查合格盖章后方可施工;

本图版权归信宇腾远规划设计有限公司所有。

备注

项目编码

ST00P

(打码机打码位置)

注册执业签章

姓 名	刘树军	
注册证书号码	20213501447	
注册印章号码	6113483-006	
审 定	宁小真	宁小真
审 核	沈晨露	沈晨露
项目负责	刘树军	刘树军
专业负责	刘树军	刘树军
设 计	杨芳	杨芳

建设单位

海南矿业股份有限公司

工程名称

矿山公园单身宿舍楼改造项目

子项名称

图名

拆除说明①-⑫轴立面图

拆除说明⑫-①轴立面图

设计号

图 号 JS-14 21 版 次 A

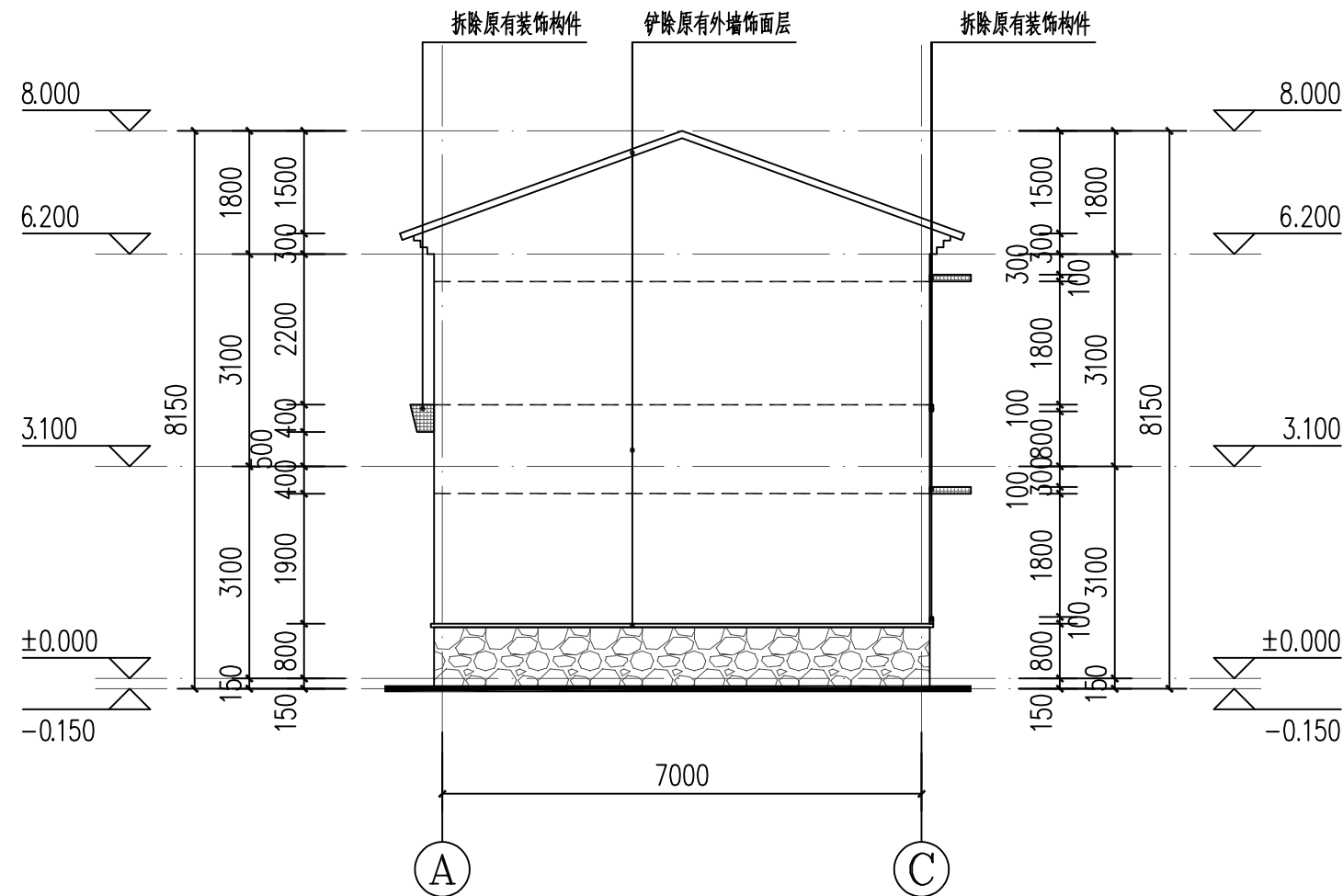
图 别 建 施 日 期 2024. 07



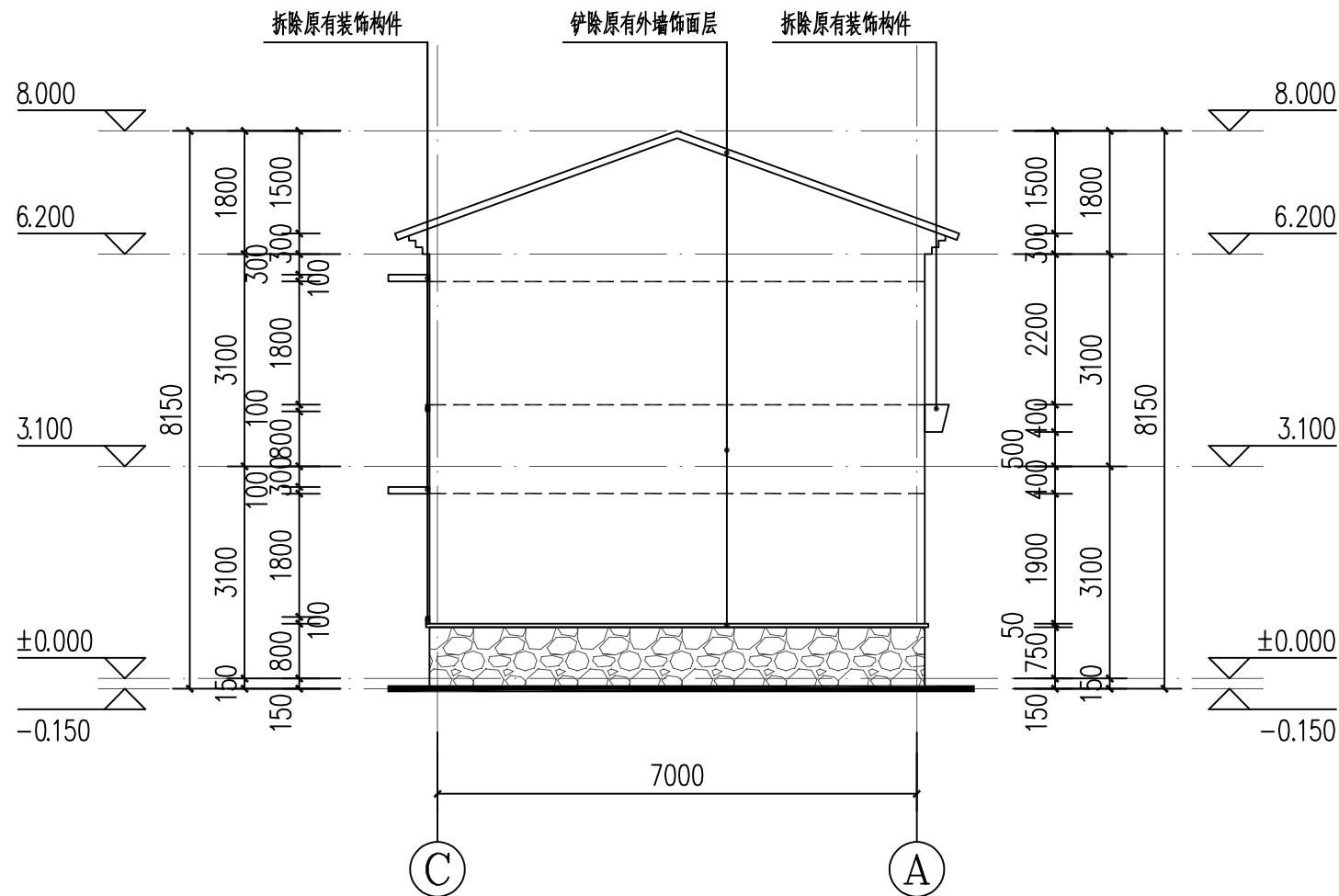
信宇腾远规划设计有限公司

地址: 西安曲江新区雁展路1111号
莱安中心T7-2506

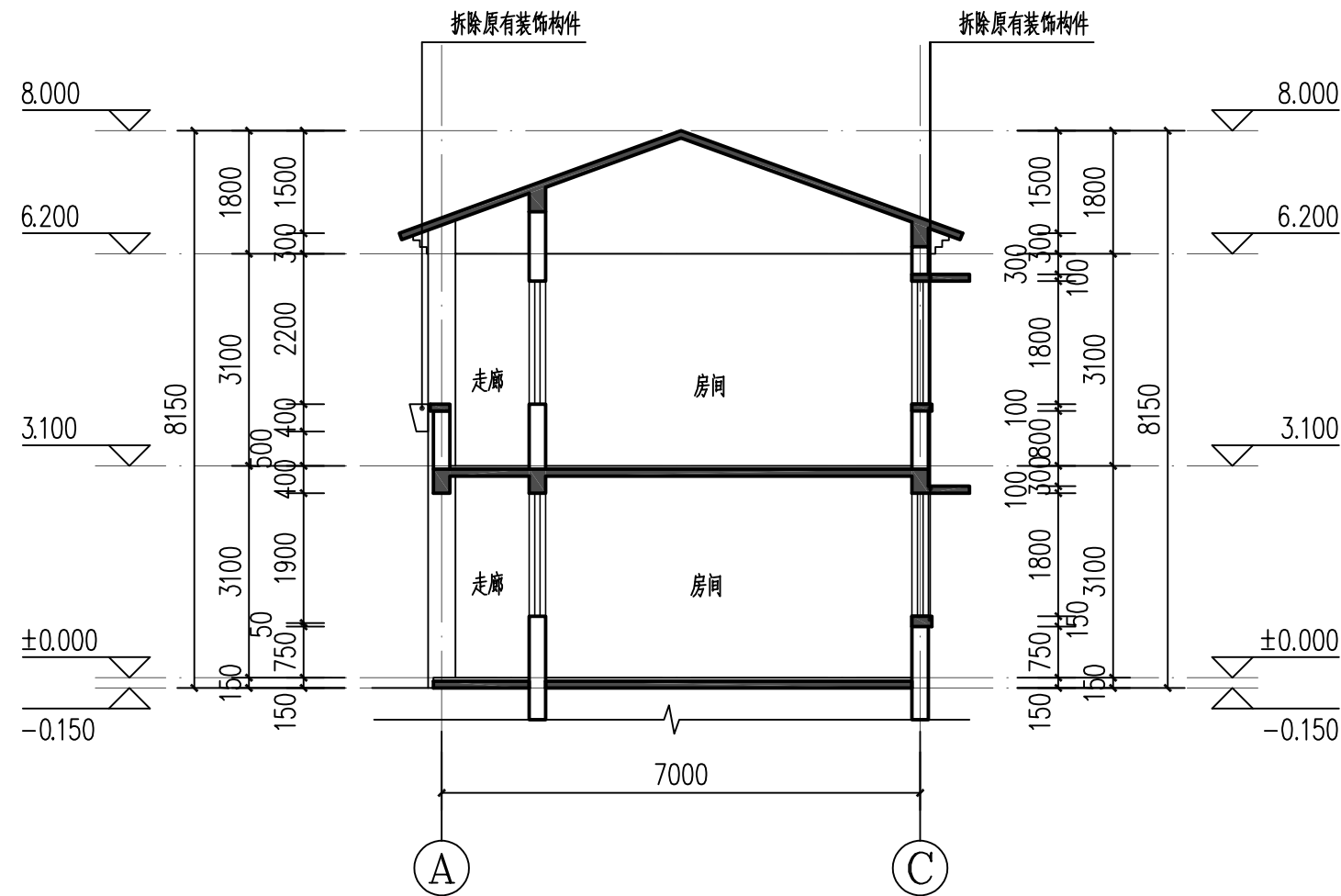
资质证书编号: A261134839



拆除说明①-③轴立面图 1:100



拆除说明③-①轴立面图 1:100



1-1剖面图 1:100

- 铲除原有饰面层
- 拆除原有装饰构件

说明:

1. 拆除及铲除部分仅为建筑饰面或装饰构件, 并不涉及结构, 原建筑结构不得损坏;

2. 拆除或铲除原有部分后必须将废料合理清理, 并保证施工面洁净。

注意:

本图须经签署并加盖本公司专用出图章方为有效;

本图纸必须经图纸审图机构审查合格盖章,

并经消防审批部门审查合格盖章后方可施工;

本图版权归信宇腾远规划设计有限公司所有。

备注

项目编码

(打码机打码位置)

注册执业签章

姓 名		刘树军	
注册证书号码		20213501447	
注册印章号码		6113483-006	
审 定	宁小真	宁小真	
审 核	沈晨露	沈晨露	
项目负责	刘树军	刘树军	
专业负责	刘树军	刘树军	
设 计	杨芳	杨芳	

建设单位

海南矿业股份有限公司

工程名称

矿山公园单身宿舍楼改造项目

子项名称

图名

拆除说明①-③轴立面图

拆除说明③-①轴立面图

拆除说明1-1剖面图

设计号

图 号 JS-15 21 版 次 A

图 别 建 施 日 期 2024. 07



信宇腾远规划设计有限公司

地址:西安曲江新区雁展路1111号
莱安中心T7-2506

资质证书编号: A261134839

注意：
本图须经签署并加盖本公司专用出图章方为有效；
本图纸必须经图纸审图机构审查合格盖章，
并经消防审批部门审查合格盖章后方可施工；
本图版权归信宇腾远规划设计有限公司所有。

备注

项目编码
(打码机打码位置)

注册执业签章

姓 名	刘树军	
注册证书号码	20213501447	
注册印章号码	6113483-006	
审 定 AUTHORIZED FOR ISSUE BY	宁小真	
审 核 REVIEWED BY	沈晨露	
项目负责 PROJECT DIRECTOR	刘树军	
专业负责 SPECIALIST RESPONSIBLE	刘树军	
设 计 DESIGNED BY	杨芳	

建设单位
CONSTRUCT BY
海南矿业股份有限公司

工程名称
PROJECT
矿山公园单身宿舍楼改造项目

子项名称
ITEM

图名
DRAWING TITLE
修缮后一层平面图

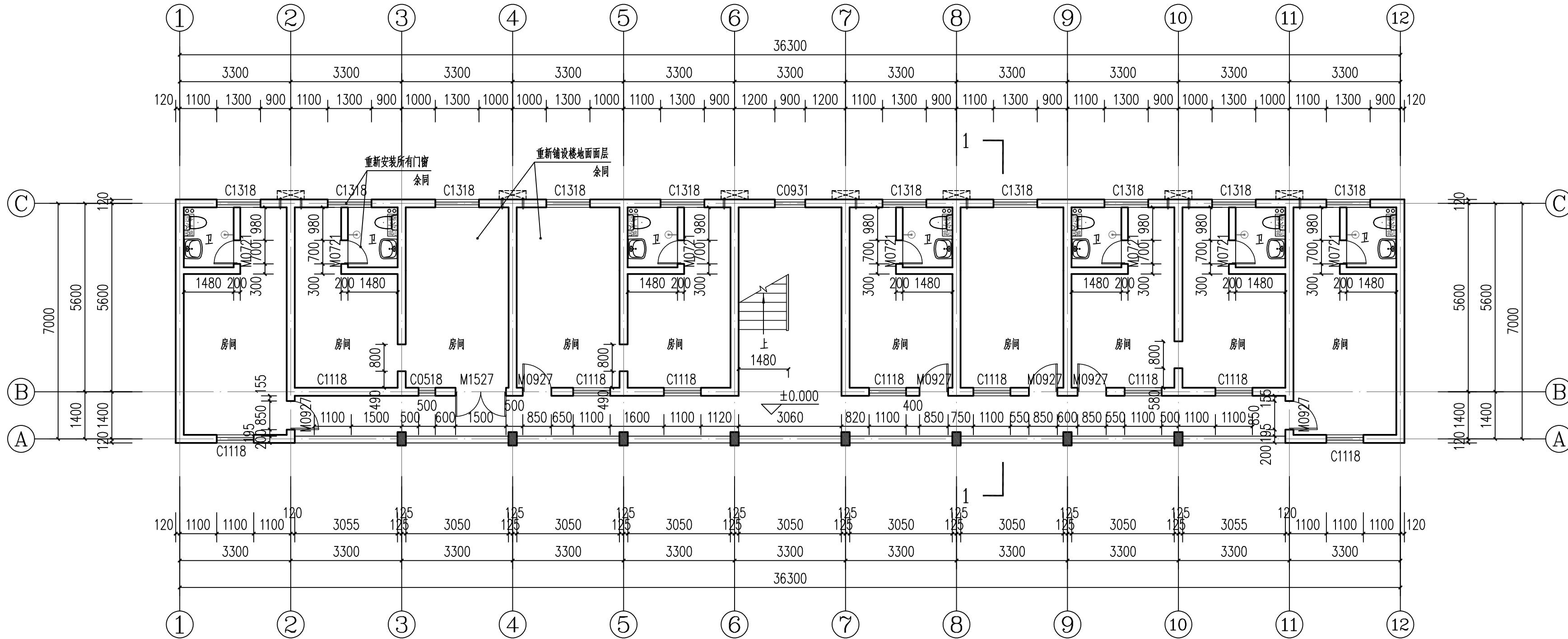
设计号 PRO NO.			
图 号 DRAWING NO.	JS-16	21	版 次 CHANGED NO.
图 别 DWG TYPE	建 施	日 期 DATE	2024. 07



信宇腾远规划设计有限公司

地址:西安曲江新区雁展路1111号
莱安中心T7-2506

资质证书编号: A261134839



修缮后一层平面图 1:100

注意：
本图须经签署并加盖本公司专用出图章方为有效；
本图纸必须经图纸审图机构审查合格盖章，
并经消防审批部门审查合格盖章后方可施工；
本图版权归信宇腾远规划设计有限公司所有。

备注

项目编码
(打码机打码位置)

注册执业签章

姓 名	刘树军	
注册证书号码	20213501447	
注册印章号码	6113483-006	
审 定 AUTHORIZED FOR ISSUE BY	宁小真	
审 核 REVIEWED BY	沈晨露	
项目负责 PROJECT DIRECTOR	刘树军	
专业负责 SPECIALIST RESPONSIBLE	刘树军	
设 计 DESIGNED BY	杨芳	

建设单位
CONSTRUCT BY
海南矿业股份有限公司

工程名称
PROJECT
矿山公园单身宿舍楼改造项目

子项名称
ITEM

图名
DRAWING TITLE
修缮后二层平面图

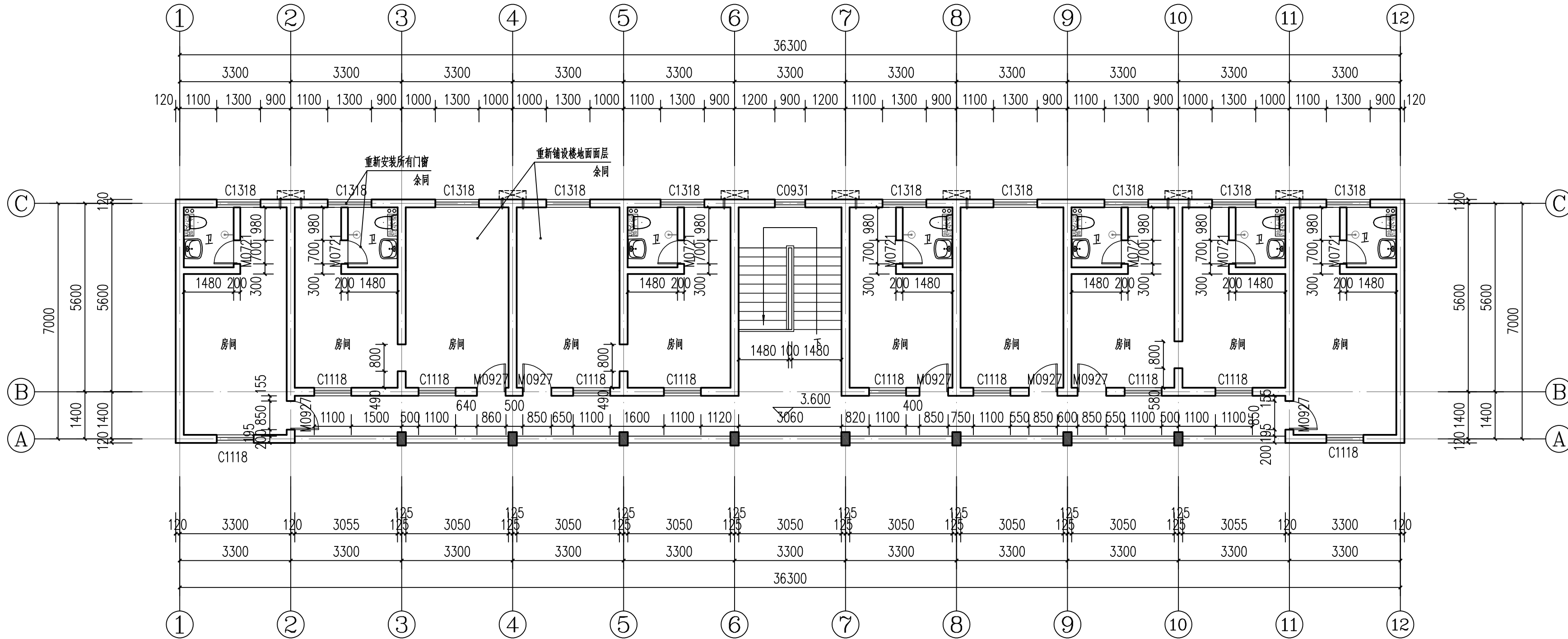
设计号 PRO NO.			
图 号 DRAWING NO.	JS-17	版 次 CHANGED NO.	21 A
图 别 DWG TYPE	建 施	日 期 DATE	2024. 07



信宇腾远规划设计有限公司

地址:西安曲江新区雁展路1111号
莱安中心T7-2506

资质证书编号: A261134839



修缮后二层平面图 1:100

注意：
本图须经签署并加盖本公司专用出图章方为有效；
本图纸必须经图纸审图机构审查合格盖章，
并经消防审批部门审查合格盖章后方可施工；
本图版权归信宇腾远规划设计有限公司所有。

备注

项目编码
(打码机打码位置)

注册执业签章

姓 名	刘树军	
注册证书号码	20213501447	
注册印章号码	6113483-006	
审 定 AUTHORIZED FOR ISSUE BY	宁小真	
审 核 REVIEWED BY	沈晨露	
项目负责 PROJECT DIRECTOR	刘树军	
专业负责 SPECIALIST RESPONSIBLE	刘树军	
设 计 DESIGNED BY	杨芳	

建设单位
CONSTRUCT BY
海南矿业股份有限公司

工程名称
PROJECT
矿山公园单身宿舍楼改造项目

子项名称
ITEM

图名
DRAWING TITLE
修缮后屋顶层平面图

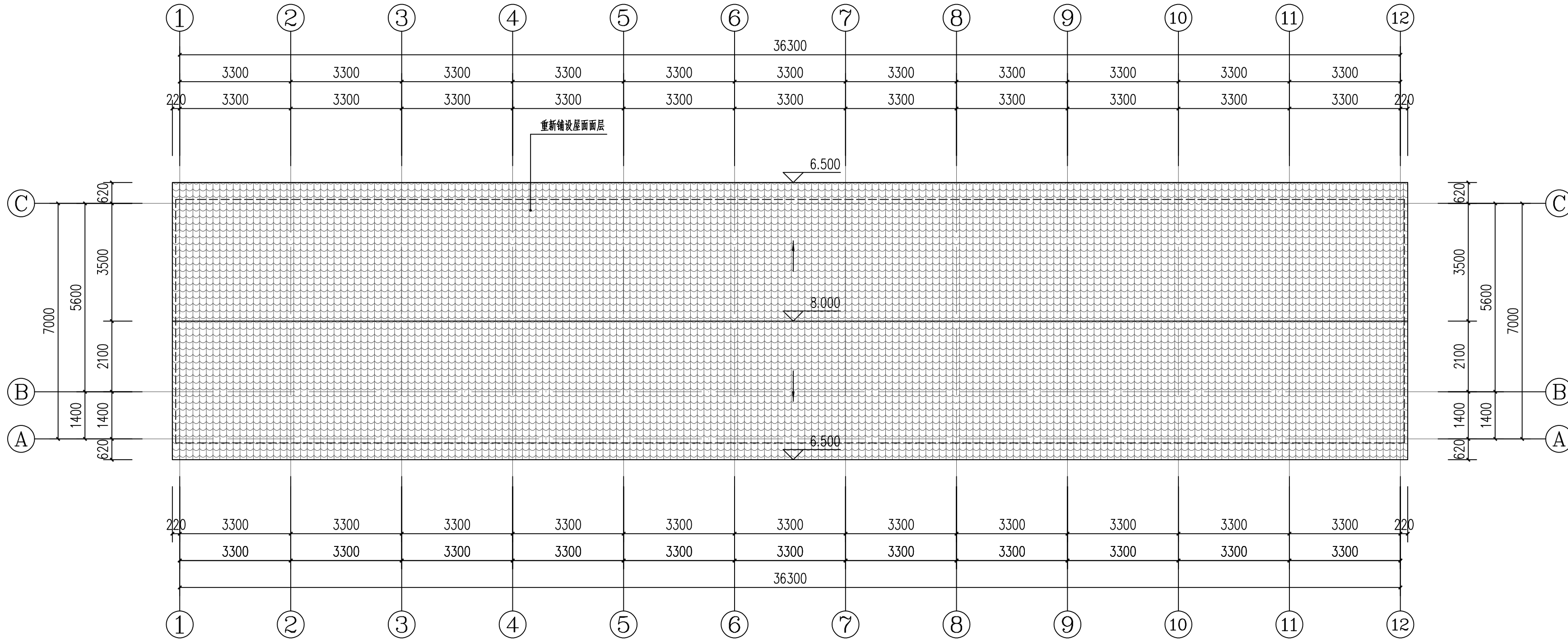
设计号 PRO NO.			
图 号 DRAWING NO.	JS-18	21	版 次 CHANGED NO.
图 别 DWG TYPE	建 施	日 期 DATE	2024. 07



信宇腾远规划设计有限公司

地址:西安曲江新区雁展路1111号
莱安中心T7-2506

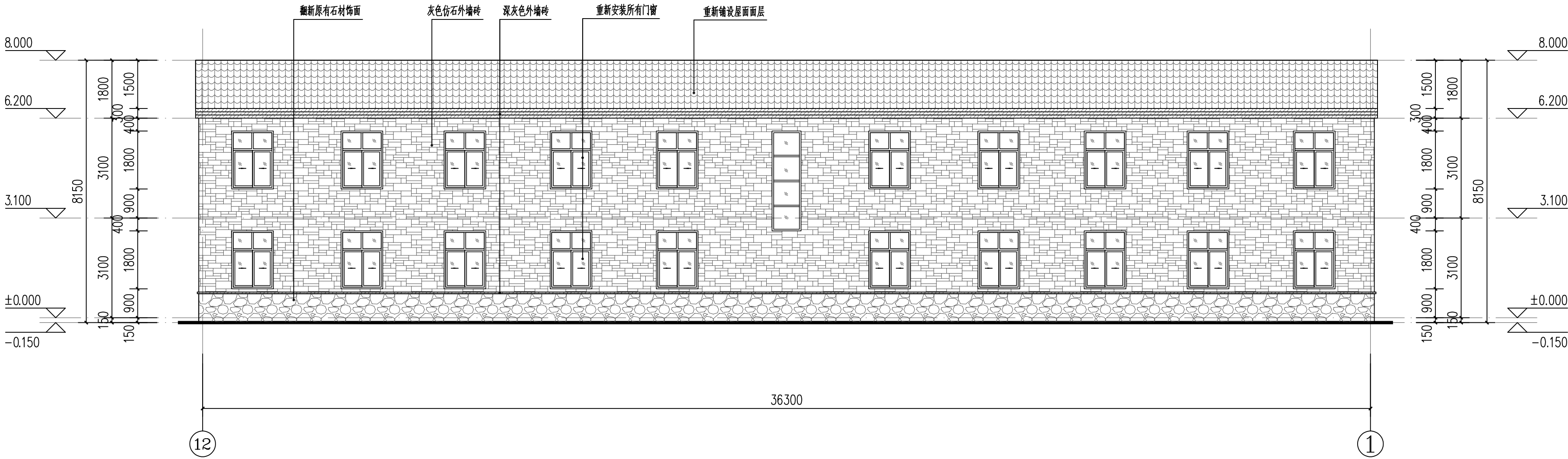
资质证书编号: A261134839



修缮后屋顶层平面图 1:100



修缮后①-⑫轴立面图 1:100



修缮后⑫-①轴立面图 1:100

注意：
本图须经签署并加盖本公司专用出图章方为有效；
本图纸必须经图纸审图机构审查合格盖章，
并经消防审批部门审查合格盖章后方可施工；
本图版权归信宇腾远规划设计有限公司所有。

备注

项目编码
(打码机打码位置)

注册执业签章

姓 名		刘树军	
注册证书号码		20213501447	
注册印章号码		6113483-006	
审 定 AUTHORIZED SIGNATURE	宁小真		
审 核 CHECKED BY	沈晨露		
项目负责 PROJECT DIRECTOR	刘树军		
专业负责 SPECIALIST IN RESPONSIBLE	刘树军		
设 计 DESIGNED BY	杨芳		

建设单位
CONSTRUCTED BY
海南矿业股份有限公司

工程名称
PROJECT
矿山公园单身宿舍楼改造项目

子项名称
ITEM

图名
DRAWING TITLE
修缮后①-⑫轴立面图
修缮后⑫-①轴立面图

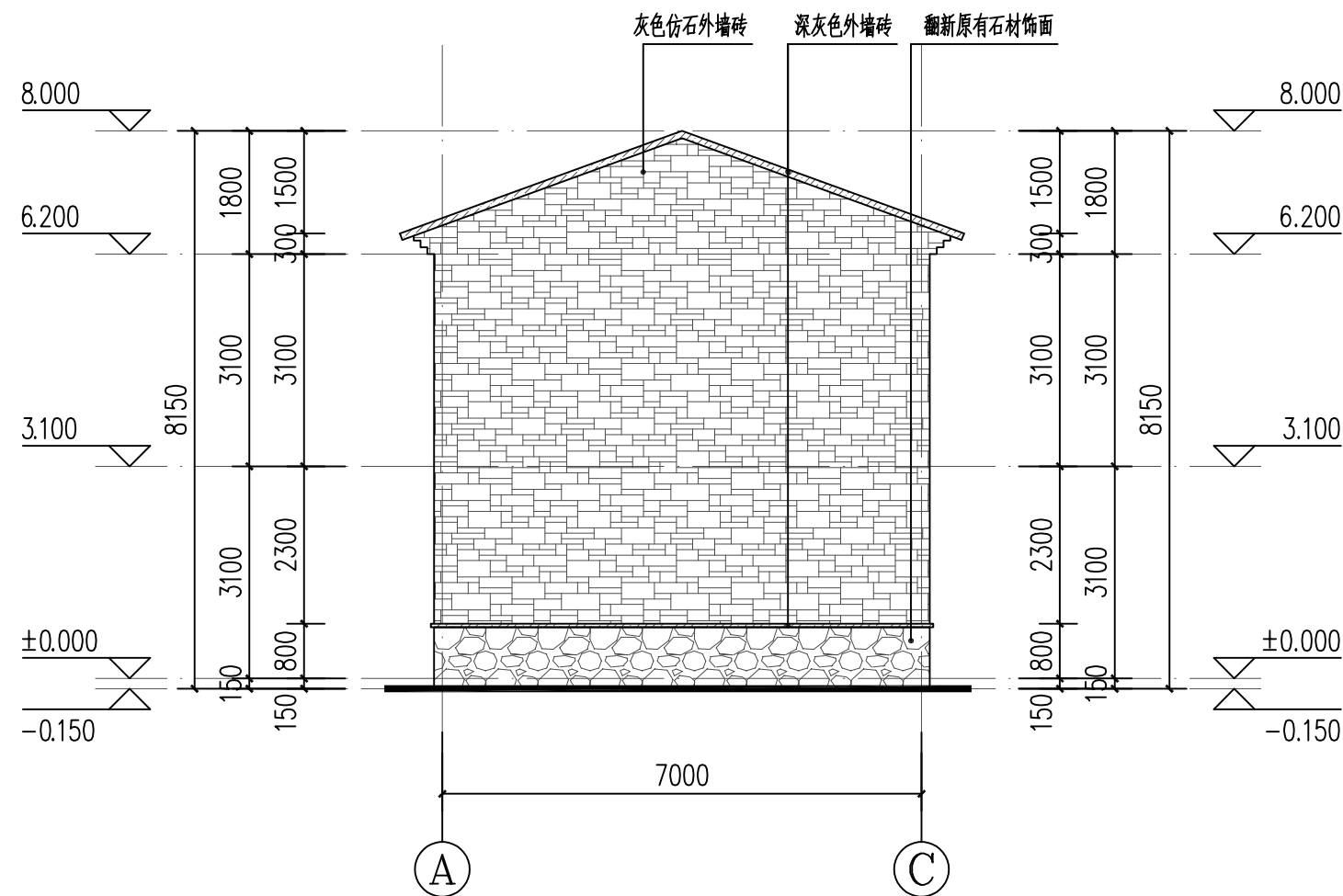
设计号	PROJ. NO.	图 号	JS-19	版 次	21	A
图 别	DWG. TYPE	建 施	日 期	2024. 07		



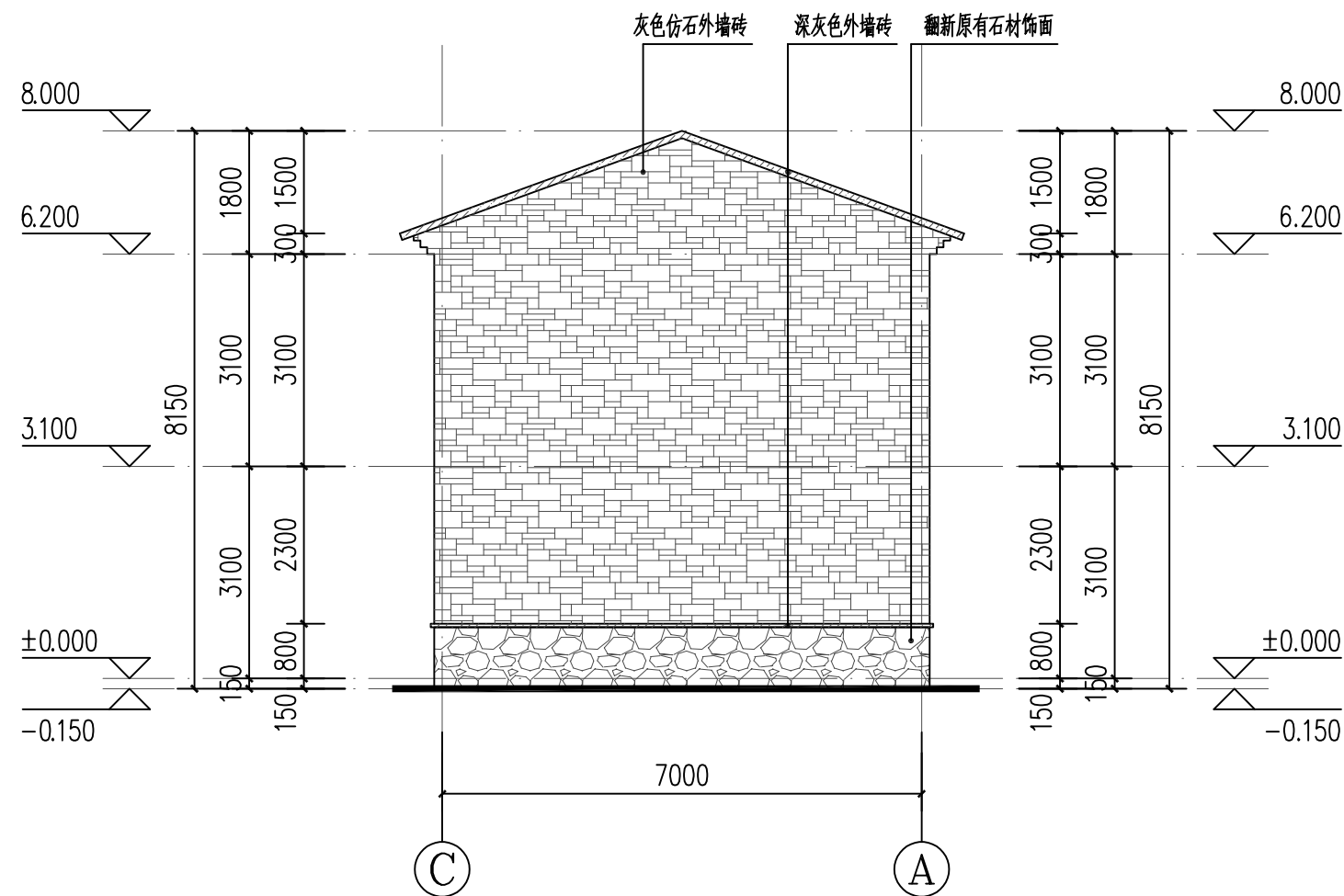
信宇腾远规划设计有限公司

地址:西安曲江新区雁展路1111号
莱安中心T7-2506

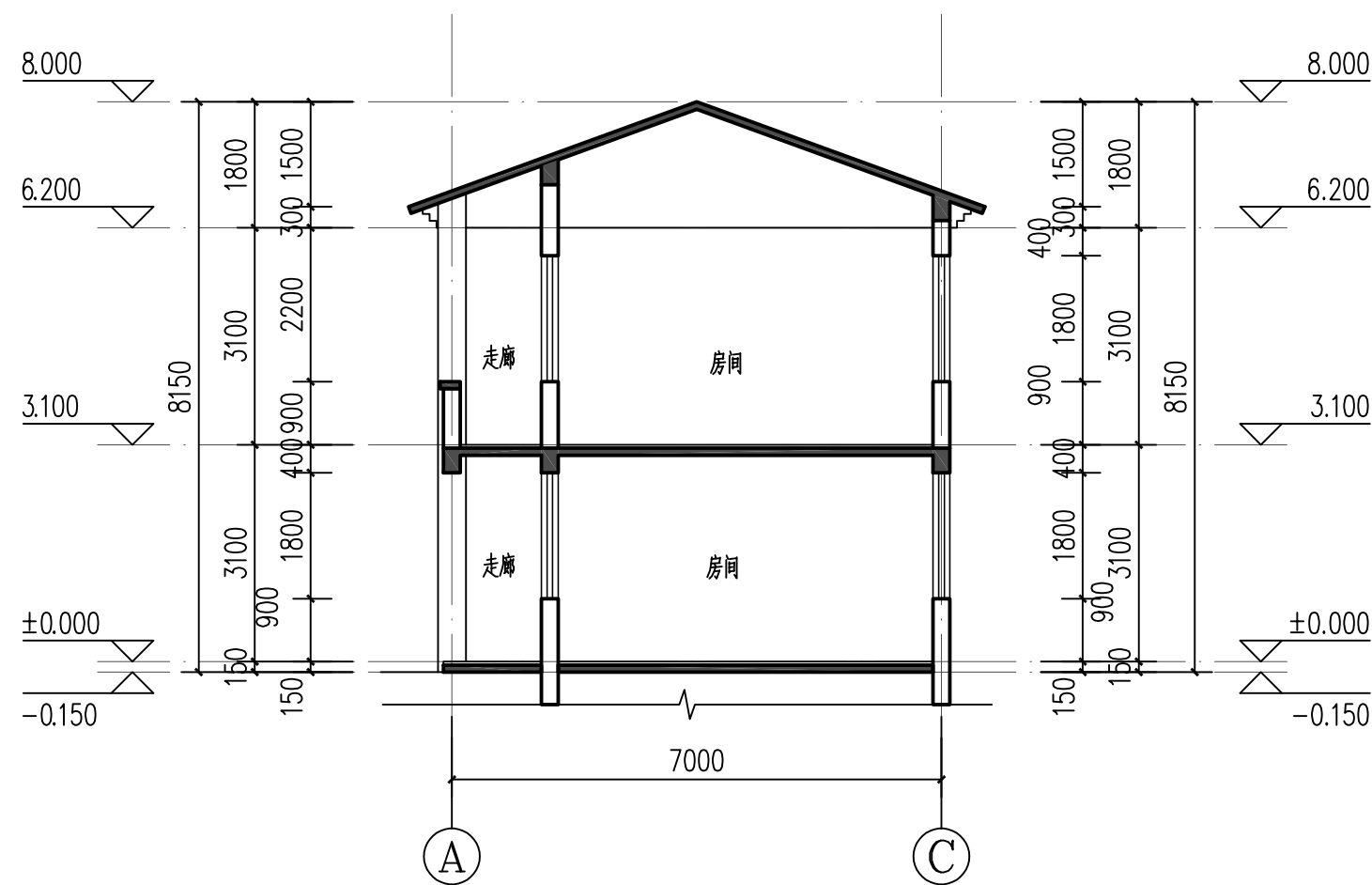
资质证书编号: A261134839



修缮后(A)-(C)轴立面图 1:100



修缮后(C)-(A)轴立面图 1:100



1-1剖面图 1:100

- 新贴浅灰色外墙砖
- 新贴深灰色外墙砖
- 新贴灰色仿石外墙砖
- 原石材饰面

注意：
本图须经签署并加盖本公司专用出图章方为有效；
本图纸必须经图纸审图机构审查合格盖章，
并经消防审批部门审查合格盖章后方可施工；
本图版权归信宇腾远规划设计有限公司所有。

备注

项目编码
(打码机打码位置)

注册执业签章

姓 名	刘树军	
注册证书号码	20213501447	
注册印章号码	6113483-006	
审 定	宁小真	宁小真
审 核	沈晨露	沈晨露
项目负责	刘树军	刘树军
专业负责	刘树军	刘树军
设 计	杨芳	杨芳

建设单位
海南矿业股份有限公司

工程名称
矿山公园单身宿舍楼改造项目

子项名称

图名
修缮后(A)-(C)轴立面图
修缮后(C)-(A)轴立面图

设计号			
图 号	JS-20	版 次	A
图 别	建 施	日 期	2024. 07



信宇腾远规划设计有限公司

地址:西安曲江新区雁展路1111号
莱安中心T7-2506
资质证书编号: A261134839

